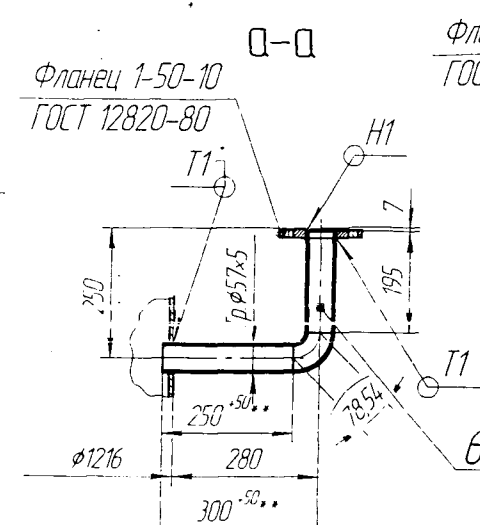
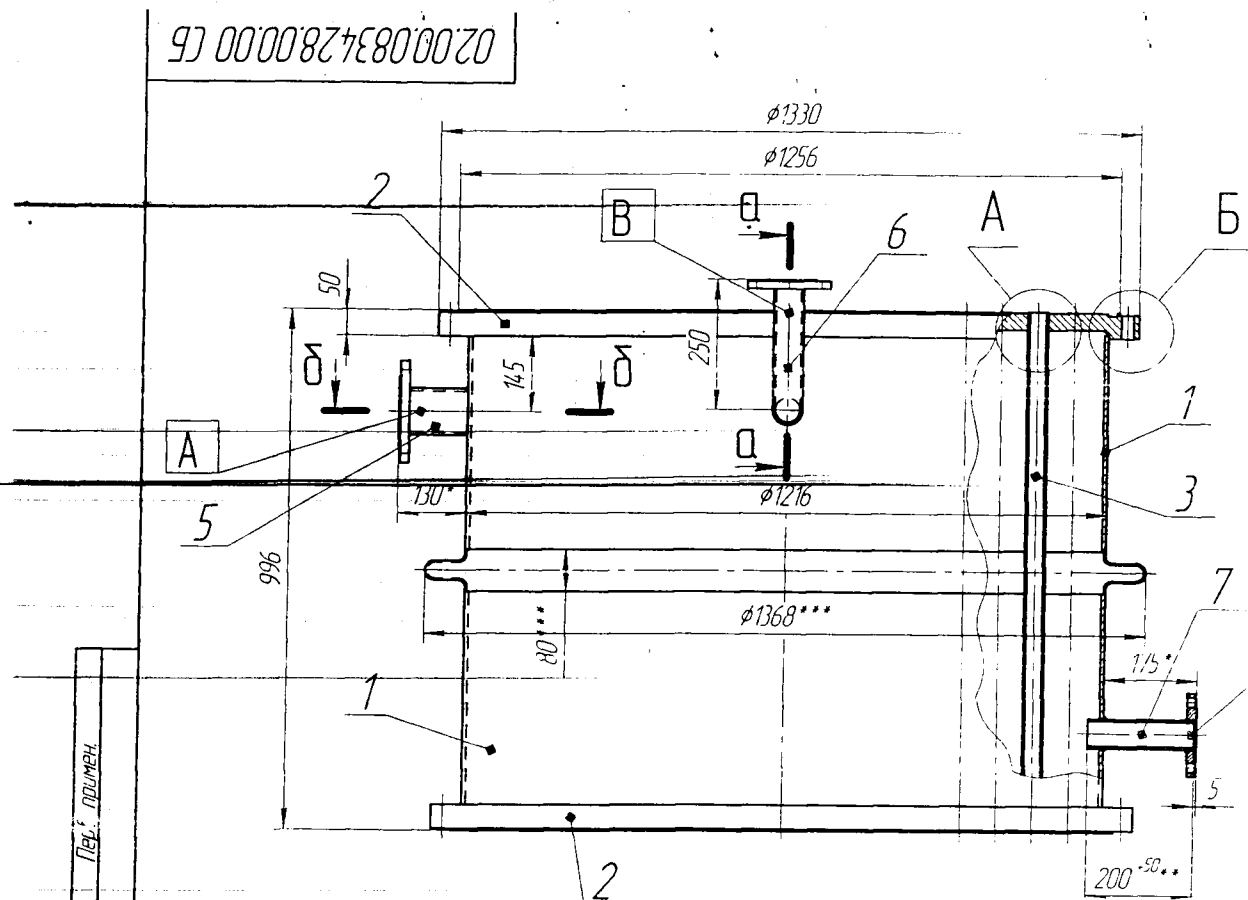
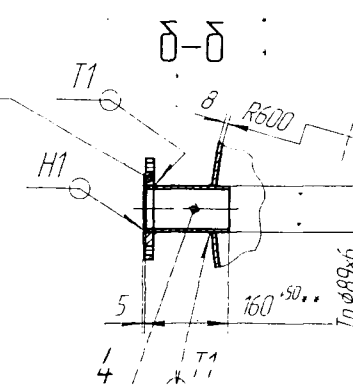


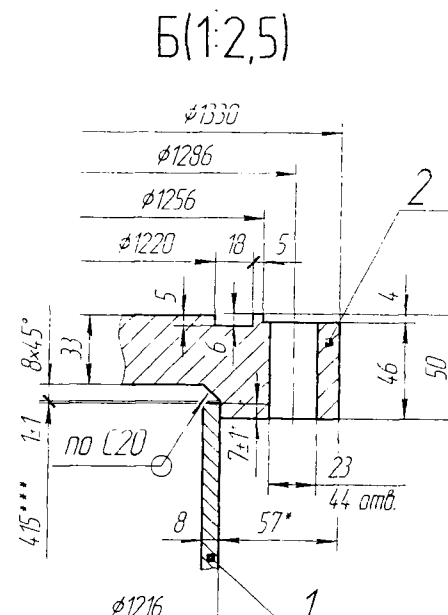
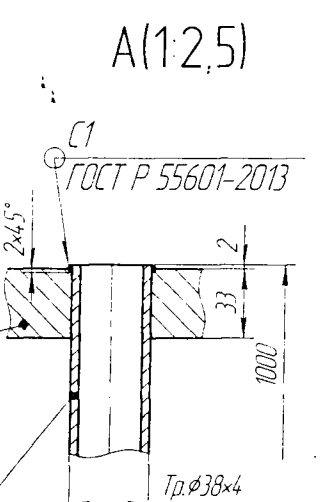
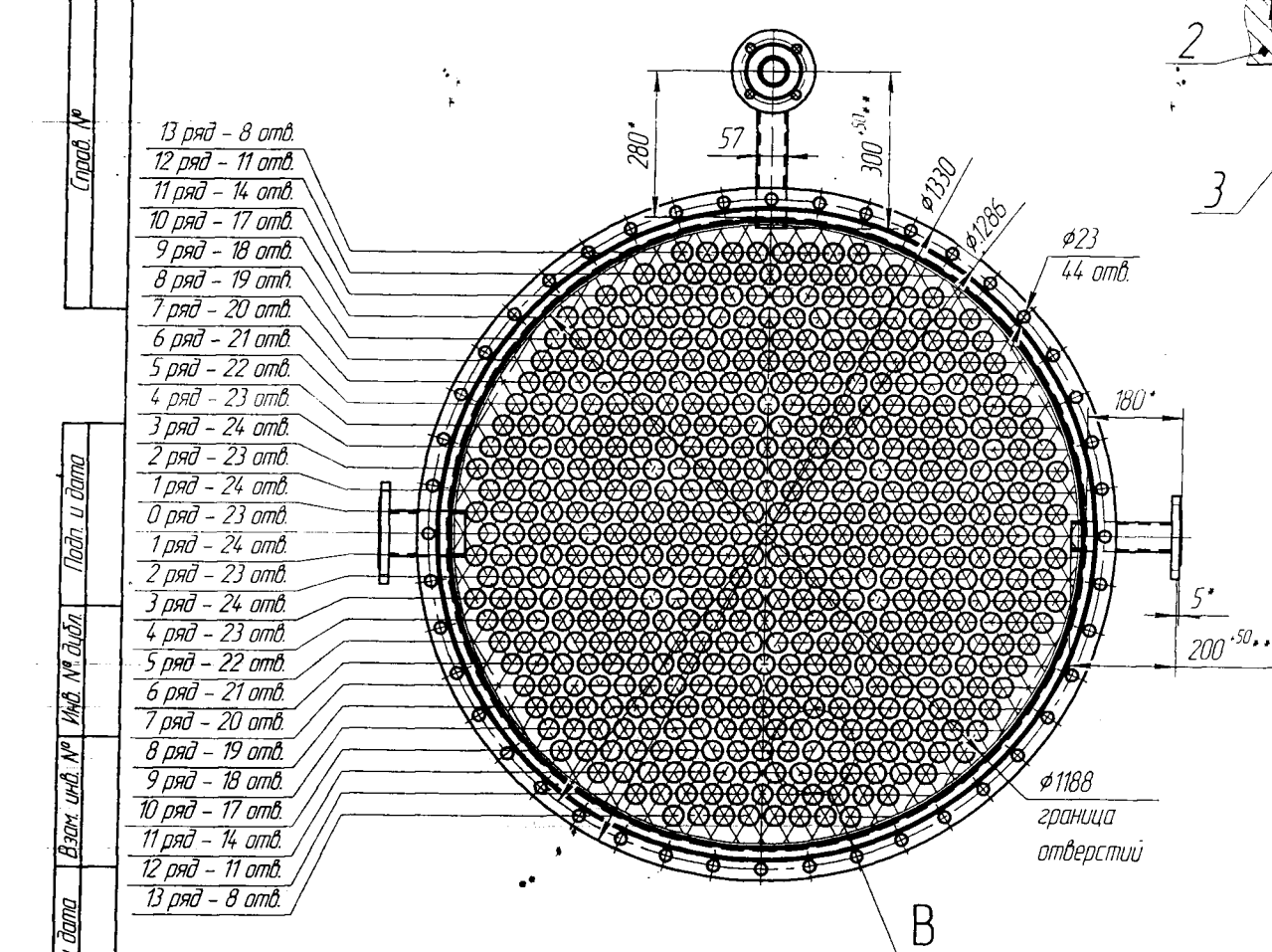
02.00.0834.28.00.00 СБ



Фланец 1-80-10
ГОСТ 12820-80



- * - размеры для справки
- Предельные отклонения по Н14, н14, ±IT14/2
- Сварные швы по ГОСТ 14771-76, кроме оговоренных, полуавтоматической сваркой в среде защитных газов сварочной проволокой ER 307, ER 347. Катет сварного шва по наименьшей толщине свариваемого материала. Прихватки выполнять электродами Ц/1-11, ОЗ/1-6.
- Окрасить грунтом ГФ-021 в два слоя
- ** - длина трубы штуцеров дана с учетом монтажного припуска 50мм, на монтаже уточнить, при необходимости подрезать
- *** - в зависимости от выбранного линзового компенсатора уточнить высоты обечайки поз.1



В(1:2,5)

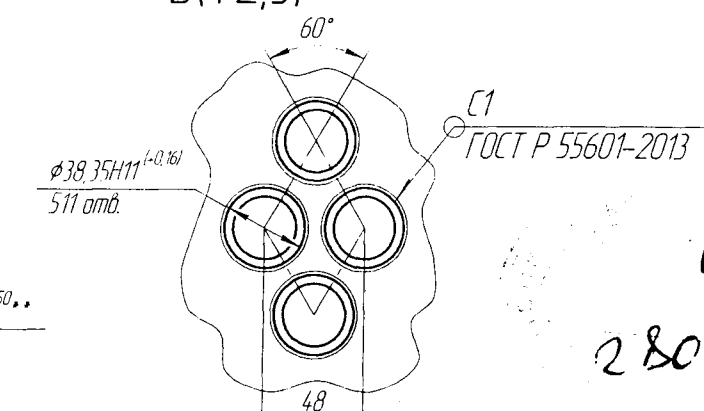


Таблица штуцеров

Обозначение	Наименование	Кол.	Проклад. условный, Дц, мм	Давление условное, Рц, МПа
A	Штуцер подвода пара	1	80	1,0
Б	Штуцер отвода конденсата пара	1	50	1,0
В	Штуцер для предохранительного клапана	1	50	1,0

Формат	Зона	Поз.	Обозначение	Наименование	Кол.	Примечание
				Документация		
12			02.00.0834.28.00.00 СБ	Секция газоподогревателя	1	2625,0
				Сборочные единицы		
		5		Штуцер подвода пара Ду80	1	5,8
		6		Штуцер для предохранительного клапана Ду50	1	5,5
		7		Штуцер отвода конденсата пара Ду50	1	3,7
				Детали		
		1	***	Обечайка $\phi 1216 \times 8$ h=415,1 -8 ГОСТ 19903-74	2	99,5/199,0
				Лист 12X18H10T ГОСТ 5582-75		
		2		Трубная решетка $\phi 1200$ -50 ГОСТ 19903-74	2	301,3/602,6
				Лист 12X18H10T ГОСТ 5582-75		
		3		Трубка L=1000 $\phi 38 \times 4$ ГОСТ 9941-2022	511	3,397/1735,9
				Труба 12X18H10T ГОСТ 5632-2014		
				Наплавленный металл		40,5
				Стандартные изделия		
		4	***	Линзовый компенсатор	1	32,0

280329

Согласовано:
Заместитель начальника ЦКХ
Галкин И.С.
28.03.2024г.

02.00.0834.28.00.00 СБ			
Секция газоподогревателя			
Лит.	Масса	Масштаб	
Лит.	2625	1:10	
Тех. отдел ЯКХЗ			